

MYRMECOPHILA WENDLANDII, EL PATITO FEO DEL GÉNERO

GERMÁN CARNEVALI FERNÁNDEZ-CONCHA

Herbario CICY, Unidad de Recursos Naturales
Centro de Investigación Científica de Yucatán, A.C. (CICY).
Calle 43, No. 130, Col. Chuburná de Hidalgo, 97200, Mérida, Yucatán, México
carneval@cicy.mx

Casi todos los grupos de plantas hortícolamente importantes incluyen uno que otro miembro que es muy diferente a sus congéneres. En muchos casos, estas diferencias, al descuadrar con la imagen predeterminedada de belleza que uno se ha creado sobre este grupo de plantas, despiertan en el observador-admirador, sentimientos o percepciones encontradas y hasta negativas. Estas percepciones son interpretadas por nuestro cerebro como una falta de belleza en esas plantas inusuales, excepcionales. Sin embargo, como se dice en inglés, “beauty is in the eye of the beholder” (traducido literalmente como “la belleza está en el ojo del observador”), significando algo que casi todos sabemos: nuestros gustos son aprendidos; con algo de educación y sensibilización uno puede disfrutar y apreciar sujetos que el común de los mortales tildaría de adesivos, repugnantes o mons-

truosos (¿Cómo explicar, si no, que a un blatariólogo le parezcan hermosas la cucarachas que estudia?). Esta sensibilización es particularmente requerida para quienes estudiamos grupos de plantas donde la falta de belleza convencional o franca bizarría, suelen despertar en el especialista expresiones tales como “... que interesante ...” o “... ¿Qué utilidad o significado evolutivo tendrán estas estructuras? ...”

Este es el caso de la especie que nos ocupa, *M. wendlandii* (Rchb. f.) G. Kennedy. Es la especie de dimensiones vegetativas y florales más reducidas en el género. Además, en lugar de las flores de amplios tépalos de brillantes o delicados colores hallados en los demás miembros del género, *M. wendlandii* nos ofrece delgados tépalos de sombrías tonalidades café-amarillentas. Para rematar, en lugar de ofrecernos las flores con el labelo en

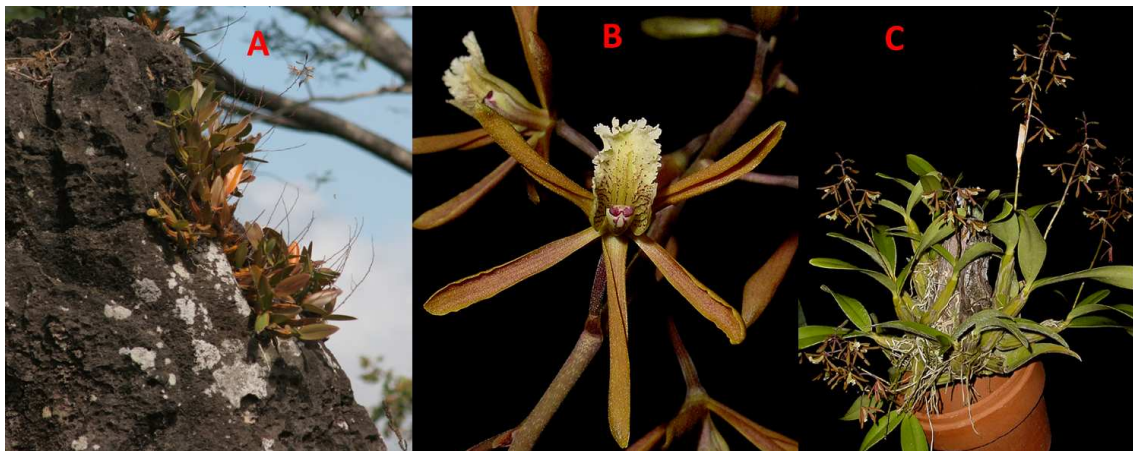


FIGURA. *Myrmecophila wendlandii* (Rchb. f.) G. Kennedy. **A.** Planta creciendo como litófito en Nicaragua (foto por Olga Martha Montiel del Missouri Botanical Garden, <http://www.tropicos.org/Image/79355>). **B.** Detalle de la flor. **C.** Planta en cultivo (imágenes B y C por G. Carnevali).

posición inferior nos las presenta “cabeza arriba” (no resupinadas, técnicamente hablando), obstaculizando a nuestro cerebro el “leerlas” como flores de orquídea. Difícilmente califica como una planta hermosa y pudiese asignársele el mote del patito feo entre las *Myrmecophilas*. Ah, ¡pero que interesante es!. Por ejemplo, nos hace preguntarnos si las “feas” flores “cabeza’pa’arriba” tendrán alguna connotación especial para la polinización de la especie o son solo otro ejemplo de irrelevante casualidad evolutiva...

Myrmecophila wendlandii, conocida de Guatemala, Honduras y Nicaragua, es una de dos especies del género que crecen en la vertiente pacífica de México y Mesoamérica. La otra especie es la espectacular *M. galeottiana* (Rchb. f.) G. Kennedy, de grandes flores purpúreas, de Jalisco y Nayarit. Un análisis filogenético

del género nos sugiere fuertemente que ambas especies pacíficas son hermanas a pesar de sus diferencias (técnicas y estéticas) y que comparten caracteres tales como pseudobulbos cónicos de pocos entrenudos y algunos detalles de la antera.

Finalmente, quisiera argumentar contra los que piensan que esta especie no es hermosa, que ella tiene su encanto especial, es de fácil cultivo y hace hermosos especímenes, que se vuelven realmente espectaculares cuando están en plena floración.

Palabras clave: Biogeografía, Horticultura, Evolución, Orchidaceae, Taxonomía.