

***PITHECELLOBIUM DOMINGENSE* LIOGIER (MIMOSOIDEAE, INGEAE): UNA IDENTIDAD BAJO SOSPECHA**

RODRIGO DUNO DE STEFANO

Área de Sistemática y Florística, Herbario CICY, Unidad de Recursos Naturales
Centro de Investigación Científica de Yucatán, A.C. (CICY).
Calle 43, No. 130, Col. Chuburná de Hidalgo, 97200, Mérida, Yucatán, México
roduno@cicy.mx

En las Antillas Mayores existen cinco especies de *Pithecellobium* Mart.: *Pithecellobium circinale* (L.) Benth. y *P. cynodactylum* Barneby & Grimes, *P. histrix* (A.Rich.) Benth., *P. keyense* Britton, *P. dulce* (Roxb.) Benth., *P. unguis-cati* (L.) Mart. y un posible híbrido: *Pithecellobium bahamense* Northr. (Barneby & Grimes, 1997). Una sexta especie, *P. domingense* fue descrita por Alain Liogier (1980) a partir de una colecta en República Dominicana. Al hacerlo y, en ausencia de fruto, el autor no discute las relaciones con otros miembros del género.

La sistemática, como buena ciencia comparativa, requiere entre otras cosas identificar las relaciones (morfológicas o genealógicas) más cercanas entre dos o más especies; así, trataremos de abordar el problema de la identidad de esta especie con lo que tenemos a la mano. *Pithecellobium domingense* es un pequeño arbusto de tres metros sin espinas con hojas geminado-pinnadas (3 ó 2 pares de folíolos), ocasionalmente presenta un solo par de folíolos y entonces la hoja es geminada. Los folíolos son obovados, con el ápice redondeado hasta truncado con un mucrón, mientras que la inflorescencia es capitulada y sobre un largo pedicelo de hasta 6 cm de largo. Otro elemento distintivo es la ecología, ya que crece a 1200 sobre el nivel del mar mientras que todas las especies de *Pithecellobium* en las Antillas crecen en tierras bajas. Esta combinación de caracteres es única y no está presente en ninguna especie del género. El fruto y los caracteres derivados del

mismo son esenciales para asignar correctamente esta especie en el género. Liogier utilizó seguramente la inflorescencia capitulada para asignarla al género pero lamentablemente su propuesta no es conclusiva, debido a que hay 36 géneros en la tribu *Ingeae* y la mayoría tiene este tipo de inflorescencia. En fechas recientes estudie el material tipo y esperaba responder esta duda pero lamentablemente no fue el caso.

Tendremos que esperar una nueva colecta de esta planta (esperemos que siga allí) en el Cerro Aguacate (República Dominicana) para encontrar una respuesta definitiva mientras tanto esta especie debe ser incluidas en un listado poco honroso de taxones conocidos como “*incertae sedis*”, lo que significa que lo que tenemos de información no es suficiente para una clasificación correcta, o la que existe es dudosa.

Referencias

- Barneby, R.C. & J.W. Grimes. 1997. Silk tree. Guanacaste, monkey's earring. A generic system for the synandrous Mimosaceae of the Americas. Part II. *Pithecellobium*, *Cojoba*, and *Zygia*. *New York Botanical Garden* 742: 1-149.
- Liogier, A.A. 1980. Novitates Antillanae. VIII. *Phytologia* 47(3): 167-198.

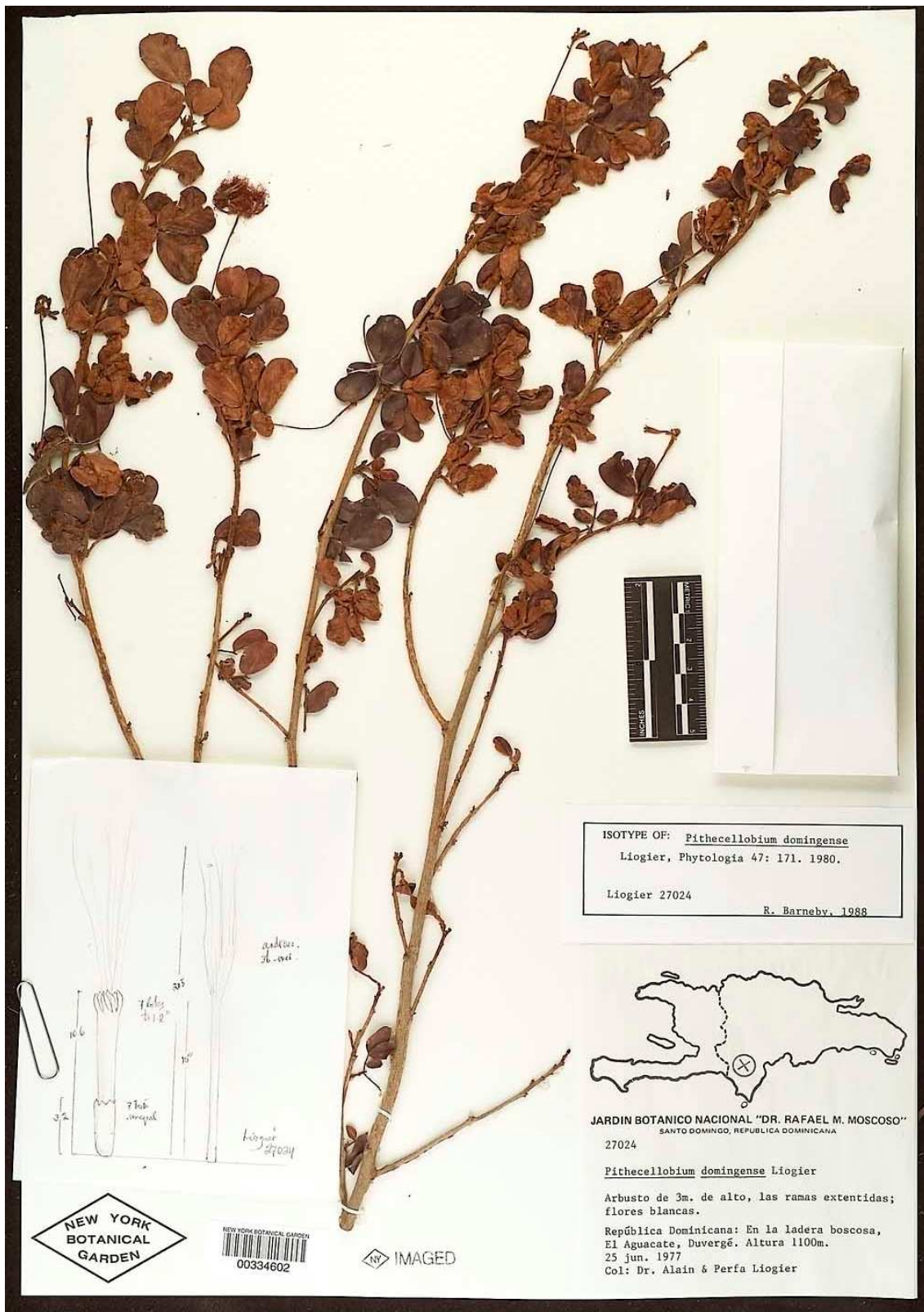


FIGURA 1. Isotipo de *Pithecellobium domingense* Liogier (A. Liogier & P. Liogier 27024, NY).

Palabras clave: Biología Reproductiva, Herbario, Fabaceae, Florística.